



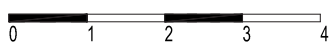
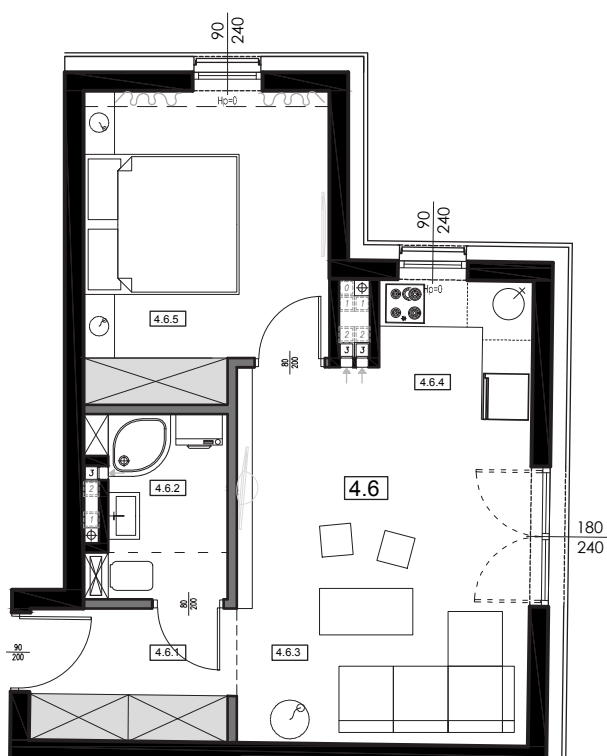
centrum w zasięgu

Łódź Wólczańska 161



rzut

skala 1/100



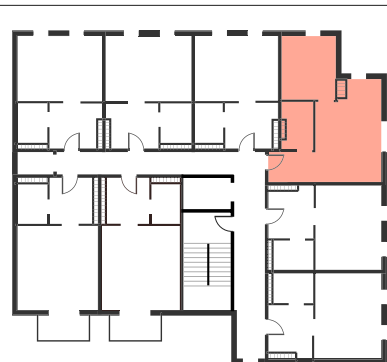
zestawienie powierzchni lokal mieszkalny nr 4.6

nr	pomieszczenie	powierzchnia
4 6.1	przedpokój	04,54 m ²
4 6.2	łazienka	04,45 m ²
4 6.3	pokój dzienny	16,30 m ²
4 6.4	aneks kuchenny	03,82 m ²
4 6.5	sypialnia	11,47 m ²
		40,58 m²

M 4.6

4 piętro

ul. Wólczańska



ul. Kpt. Franciszka Żwirki

oznaczenia

- ściany z możliwością rozbiórki
- ściany bez możliwości rozbiórki

uwaga

Umeblowanie pomieszczeń ma charakter poglądowy ilustrujący gabaryty przestrzeni i nie stanowi oferty handlowej.

Podana na karcie powierzchnia pomieszczeń jest powierzchnią projektowaną i może nieznacznie odbiegać od powierzchni w zrealizowanym obiekcie.

Powierzchnie liczone wg normy PN-ISO 9836-1997

• biuro sprzedaży

ul. Sienkiewicza 85/87 lok. 12.13
90-057 Łódź

• kontakt

telefon: 516 411 828
mail: biuro@w161.pl
www.w161.pl