



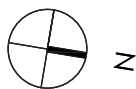
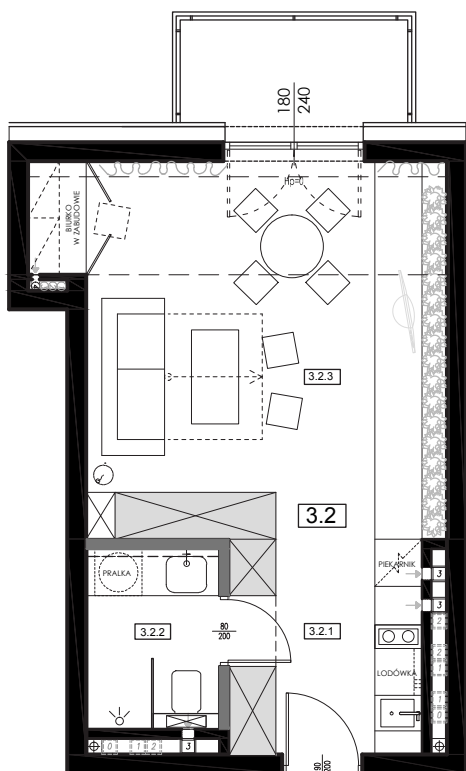
centrum w zasięgu

Łódź Wólczańska 161



rzut

skala 1/100



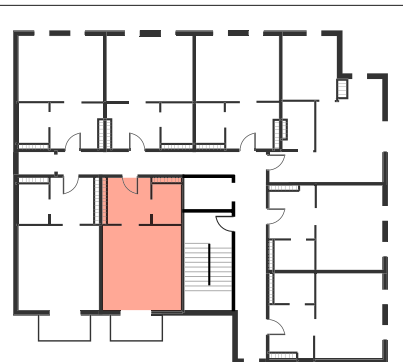
zestawienie powierzchni lokal mieszkalny nr 3.2

nr	pomieszczenie	powierzchnia
3 2.1	przedpokój z aneksem kuchennym	06,45 m ²
3 2.2	łazienka	03,73 m ²
3 2.3	pokój dzienny	22,17 m ²
		32,35 m²

M 3.2

3 piętro

ul. Wólczańska



ul. Kpt. Franciszka Żwirki

oznaczenia

- ściany z możliwością rozbiórki
- ściany bez możliwości rozbiórki

uwaga

Umeblowanie pomieszczeń ma charakter poglądowy ilustrujący gabaryty przestrzeni i nie stanowi oferty handlowej.

Podana na karcie powierzchnia pomieszczeń jest powierzchnią projektowaną i może nieznacznie odbiegać od powierzchni w zrealizowanym obiekcie.

Powierzchnie liczone wg normy
PN-ISO 9836-1997

• biuro sprzedaży

ul. Sienkiewicza 85/87 lok. 12.13
90-057 Łódź

• kontakt

telefon: 516 411 828
mail: biuro@w161.pl
www.w161.pl