



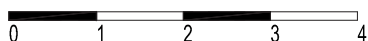
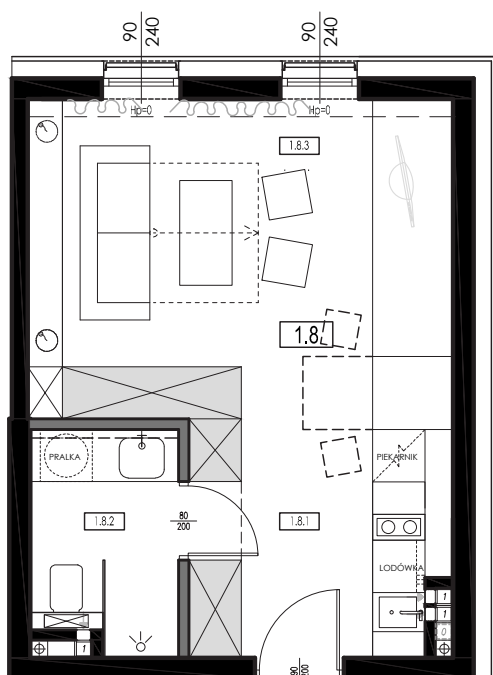
centrum w zasięgu

Łódź Wólczańska 161



## rzut

skala 1/100



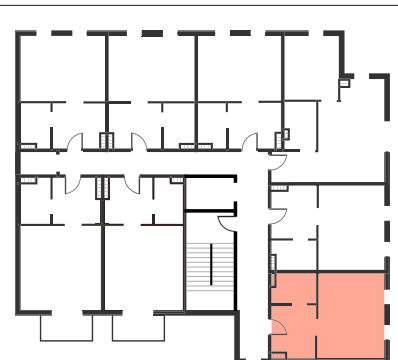
## zestawienie powierzchni lokal mieszkalny nr 1.8

nr	pomieszczenie	powierzchnia
1 8.1	przedpokój z aneksem kuchennym	07,39 m <sup>2</sup>
1 8.2	łazienka	03,73 m <sup>2</sup>
1 8.3	pokój dzienny	17,93 m <sup>2</sup>
		<b>29,05 m<sup>2</sup></b>

## M 1.8

1 piętro

ul. Wólczańska



ul. Kpt. Franciszka Żwirki

### oznaczenia

- ściany z możliwością rozbiórki
- ściany bez możliwości rozbiórki

### uwaga

Umeblowanie pomieszczeń ma charakter poglądowy ilustrujący gabaryty przestrzeni i nie stanowi oferty handlowej.

Podana na karcie powierzchnia pomieszczeń jest powierzchnią projektowaną i może nieznacznie odbiegać od powierzchni w zrealizowanym obiekcie.

Powierzchnie liczone wg normy PN-ISO 9836-1997

### • biuro sprzedaży

ul. Sienkiewicza 85/87 lok. 12.13  
90-057 Łódź

### • kontakt

telefon: 516 411 828  
mail: [biuro@w161.pl](mailto:biuro@w161.pl)  
[www.w161.pl](http://www.w161.pl)