



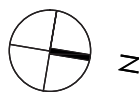
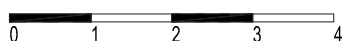
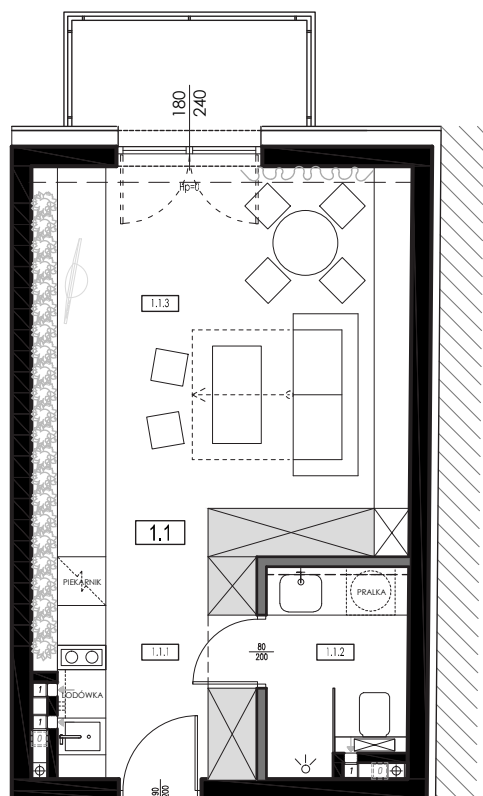
centrum w zasięgu

Łódź Wólczańska 161



## rzut

skala 1/100



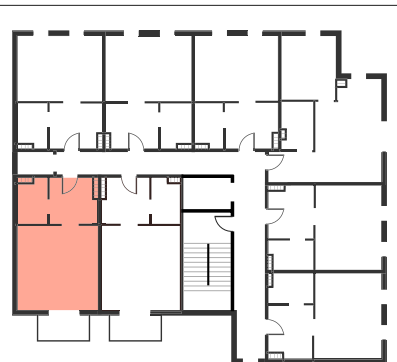
## zestawienie powierzchni lokal mieszkalny nr 1.1

| nr    | pomieszczenie                  | powierzchnia               |
|-------|--------------------------------|----------------------------|
| 1.1.1 | przedpokój z aneksem kuchennym | 06,45 m <sup>2</sup>       |
| 1.1.2 | łazienka                       | 03,84 m <sup>2</sup>       |
| 1.1.3 | pokój dzienny                  | 22,57 m <sup>2</sup>       |
|       |                                | <b>32,86 m<sup>2</sup></b> |

## M 1.1

### 1 piętro

ul. Wólczańska



ul. Kpt. Franciszka Żwirki

#### oznaczenia

- ściany z możliwością rozbiórki
- ściany bez możliwości rozbiórki

#### uwaga

Umeblowanie pomieszczeń ma charakter poglądowy ilustrujący gabaryty przestrzeni i nie stanowi oferty handlowej.

Podana na karcie powierzchnia pomieszczeń jest powierzchnią projektowaną i może nieznacznie odbiegać od powierzchni w zrealizowanym obiekcie.

Powierzchnie liczone wg normy PN-ISO 9836-1997

#### • biuro sprzedaży

ul. Sienkiewicza 85/87 lok. 12.13  
90-057 Łódź

#### • kontakt

telefon: 516 411 828  
mail: [biuro@w161.pl](mailto:biuro@w161.pl)  
[www.w161.pl](http://www.w161.pl)